

MULTITEL

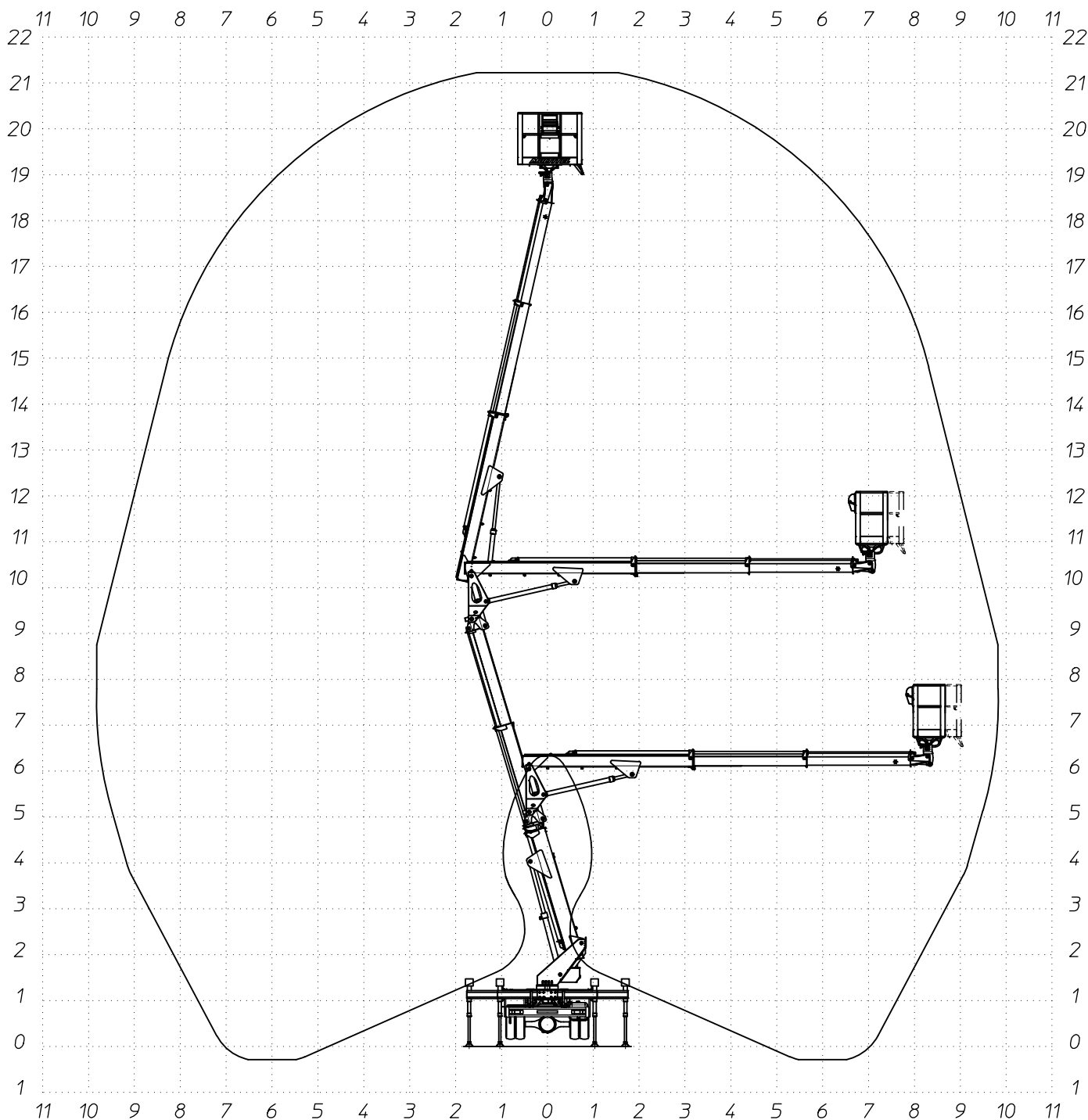
MX 210

Ente	Rev.	Descrizione	Data	Dis.	Contr.	Ap.AQ
MRK	1	EMISSIONE	20/03/12	L.B.		
DIAGRAMMA - SCHEDA 54/2 - Rev. 0 - 15/12/00						

D47903

200Kg

P.T.T.=3500 kg	STABILIZZATORI COMPLETAMENTE ESTESI	SBRACCIO DI LAVORO	9,80 m ±5%
G.V.W.=3500 kg	FULLY EXTENDED STABILIZERS	WORKING OUTREACH	9,80 m ±5%
P.T.A.C.=3500 kg	STABILISATEURS COMPLETEMENT ETENDUS	DEPORT DE TRAVAIL	9,80 m ±5%
GES. GEWICHT=3500 kg	GANZ AUSGEFAHRENE STÜTZEN	SEITLICHE REICHWEITE	9,80 m ±5%



MULTITEL

MX 210

Ente	Rev.	Descrizione	Data	Dis.	Contr.	Ap.AQ
MRK	1	EMISSIONE	20/03/12	L.B.		
DIAGRAMMA - SCHEDA 54/2 - Rev. 0 - 15/12/00						

D47905

200Kg

P.T.T.=3500 kg

G.V.W.=3500 kg

P.T.A.C.=3500 kg

GES. GEWICHT=3500 kg

STABILIZZATORI IN SAGOMA

STRAIGHT LINE STABILIZERS

STABILISATEURS EN GABARIT

STÜTZEN INNERHALB DER FAHRZEUGBREITE

SBRACCIO DI LAVORO

WORKING OUTREACH

DEPORT DE TRAVAIL

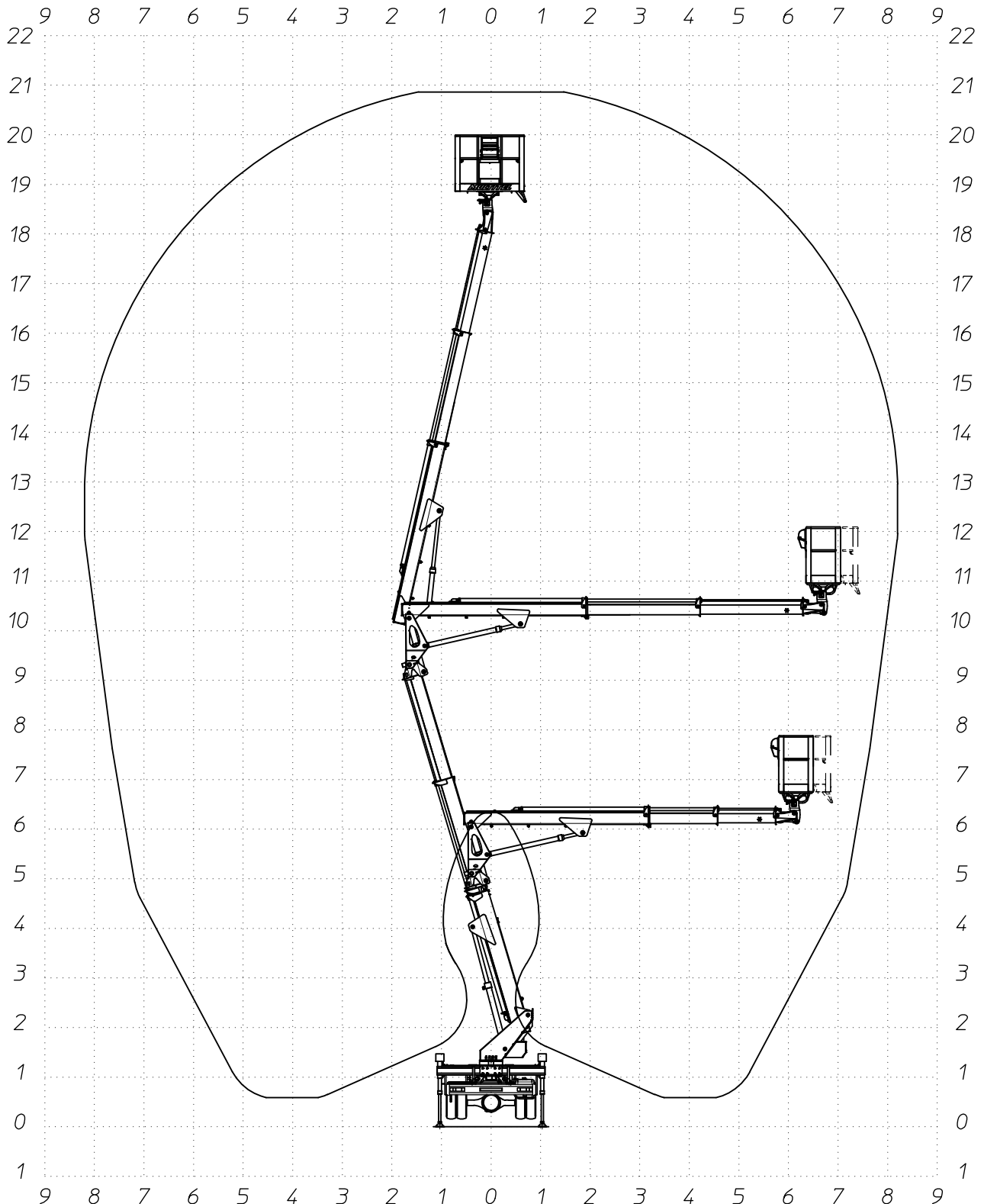
SEITLICHE REICHWEITE

8,20 m ±5%

8,20 m ±5%

8,20 m ±5%

8,20 m ±5%

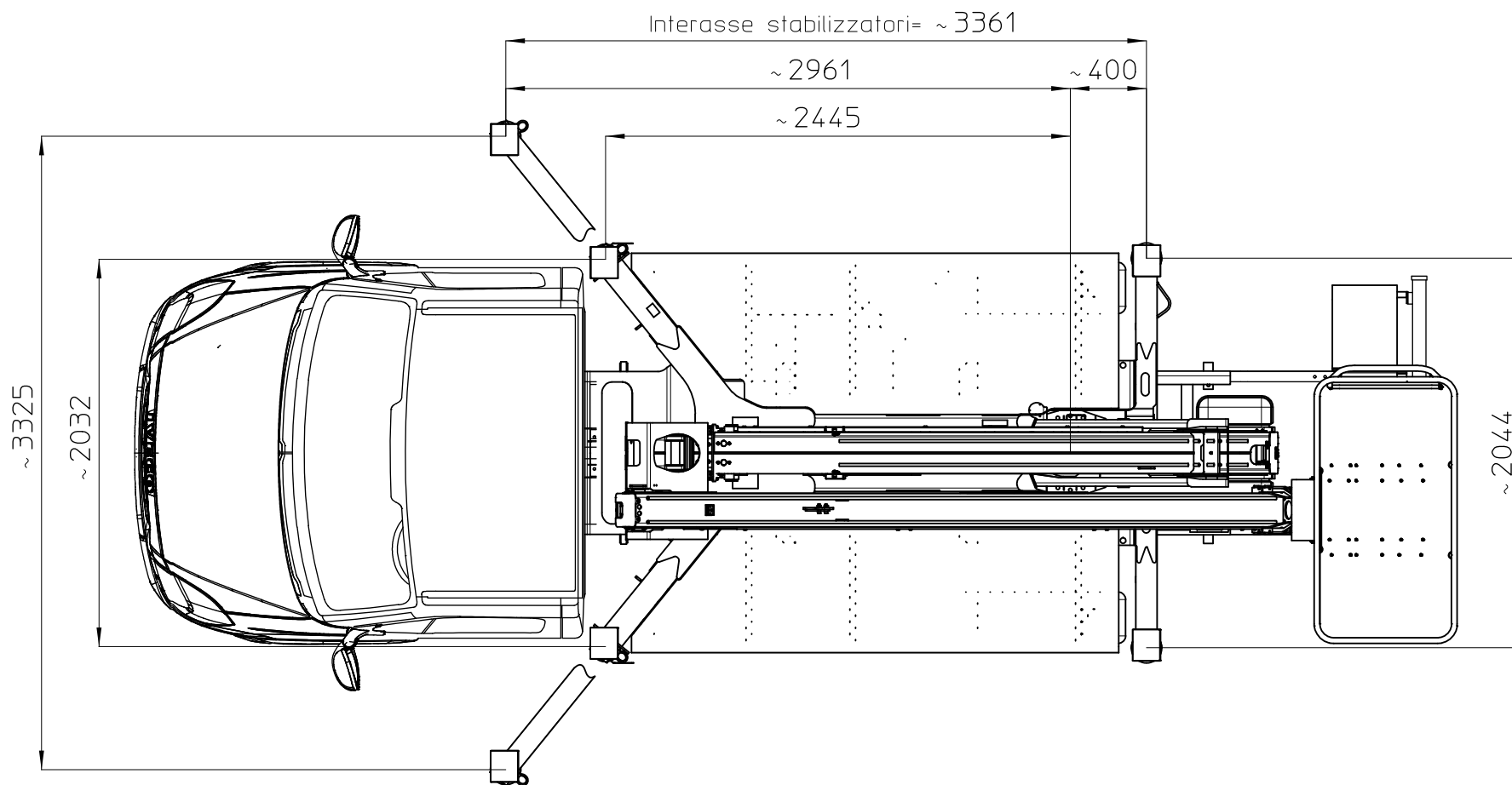


MULTITEL MX210

Iveco DAILY PTT=3500kg

Ente	Rev.	Descrizione	Data	Dis.	Contr.	Ap.AQ
MRK	0	EMISSIONE	19/10/18	A.G.		
INGOMBRO - SCHEDA 54/1 - Rev. 0 - 15/12/00						

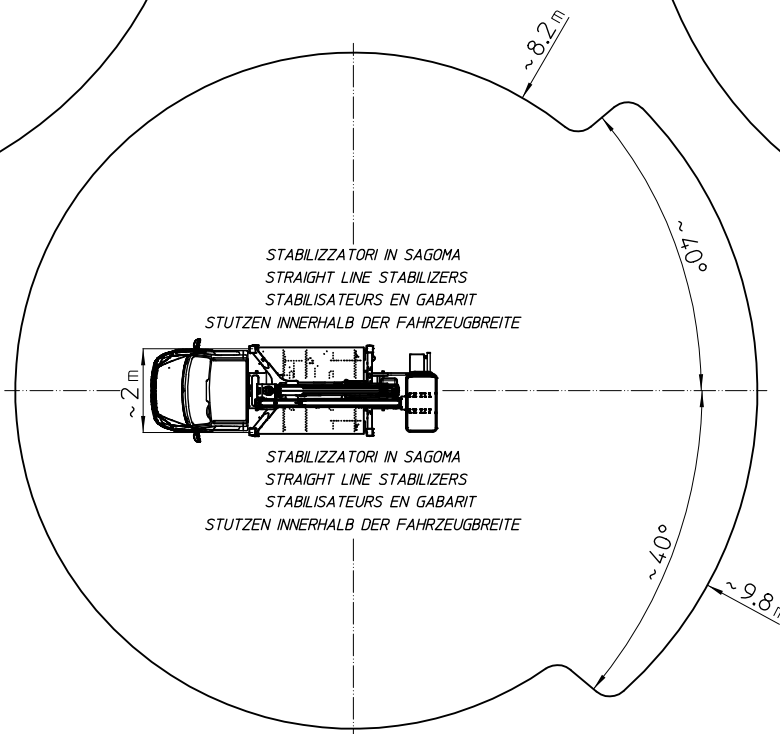
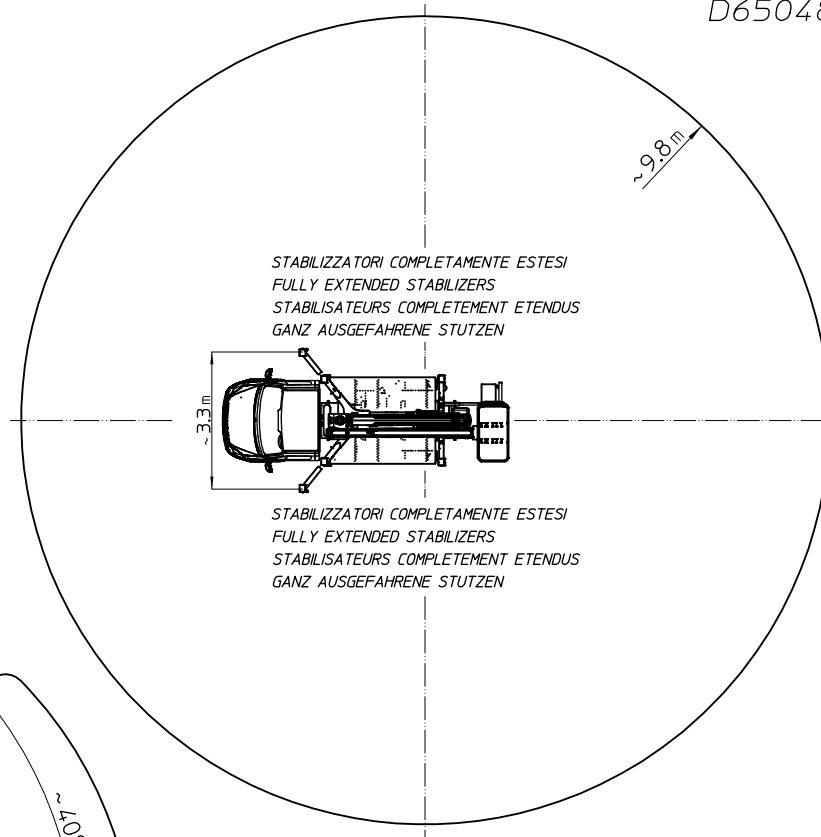
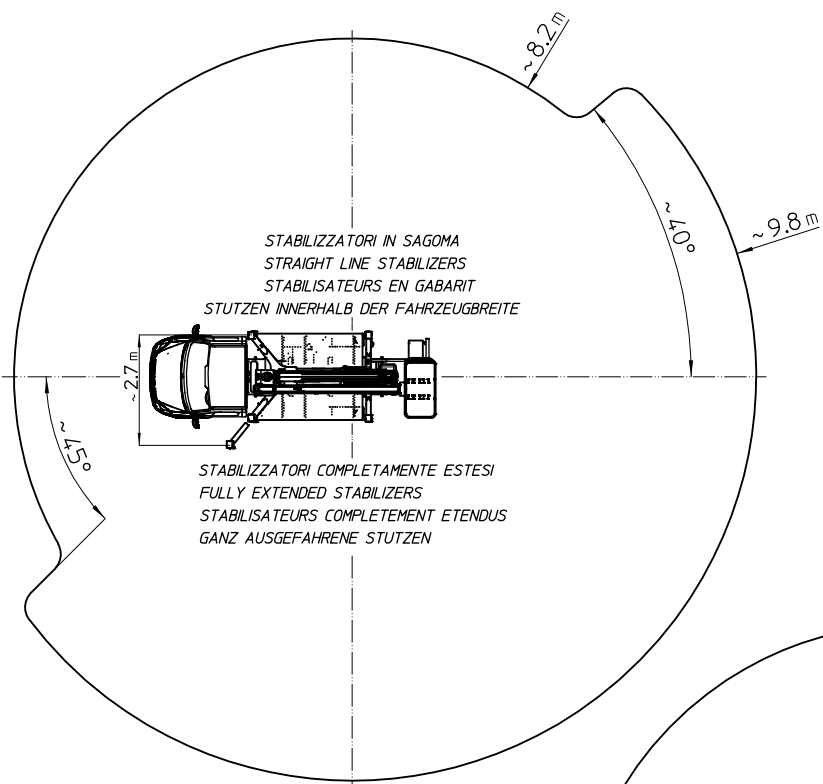
D65047



MULTITEL MX 210

Ente	Rev.	Descrizione	Data	Dis.	Contr.	Ap.AQ
MRK	1	EMISSIONE	19/10/18	A.G.		
INGOMBRO - SCHEDA 54/1 - Rev. 0 - 15/12/00						

D65048



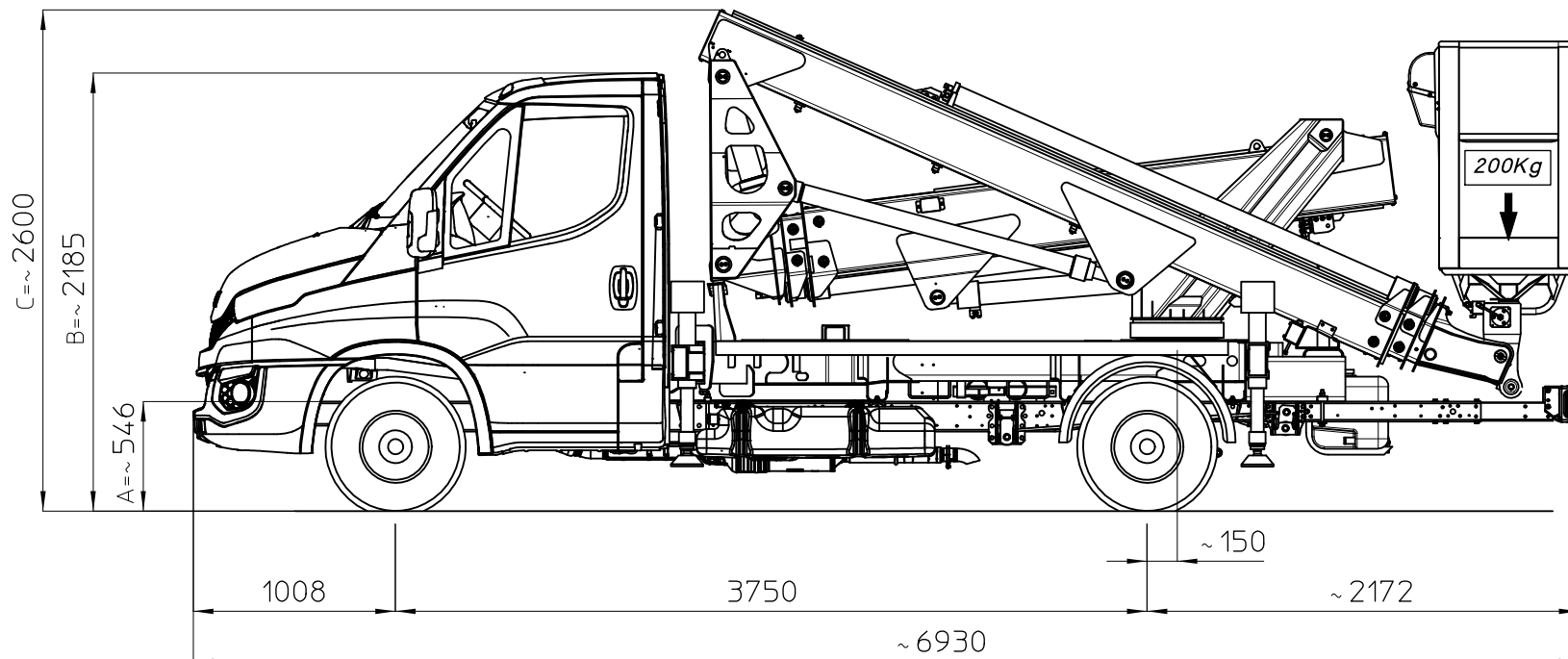
Q=200 kg

MULTITEL MX 210

Iveco Daily 35S12 Euro6

Ente	Rev.	Descrizione	Data	Dis.	Contr.	Ap.AQ
MRK	0	EMISSIONE	26/10/18	A.G.		
INGOMBRO - SCHEDA 54/1 - Rev. 0 - 15/12/00						

D65105



Area di lavoro: D65048

I - Le quote riportate in disegno sono indicative e possono subire variazioni. In particolare le quote A-B sono relative alle dimensioni dell'autocarro, quindi devono essere verificate sullo stesso. La quota C (altezza totale) e' subordinata alle quote A-B e non comprende eventuali parti flessibili.

F - Les cotes indiquée dans le dessin sont indicatives et peuvent subir des variations. En outre les cotes A-B sont relatives aux dimensions du porteur, donc elles doivent être vérifiées sur le porteur même. La cote C (hauteur totale) est subordonnée aux cotes A-B est indiquée hors flexibles.

E - The dimensions shown in the drawing are an indication and may undergo changes. Further the dimensions A-B are related to the truck sizes, therefore they must be verified.

The dimension C (total height) is subject to A-B and does not include hoses.

D - Die Maße, die in der Zeichnung gezeigt werden, sind eine Anzeige und können Änderungen durchmachen. Die Abmessungen A-B betreffen die Fahrzeugmasse, daher sollen sie geprüft werden.

Die Abmessung C (Gesamthöhe) hängt von A-B Abmessungen ab, die schlauche sind ausgeschlossen.

DIAGRAMMI DI LAVORO	TIPO DI STABILIZZAZIONE	PORTATA CESTELLO (kg)
	PIEDI IN SAGOMA	200 kg
PIEDI ESTESI	PIEDI PARZIALI	D47903
	SOTTOPONTE	
CARICO UTILE:		
DISEGNO STABILIZZAZIONE	D65047	
AUTOCARRO	1° ASSE	2° ASSE
TARE A VUOTO:	1240 kg	440 kg
MASSIMI AMMESSI:	1900 kg	2240 kg
P.T.T.:	3500 kg	
NOTE:		