

# MANISCOPIC

**MVT 929**  
Turbo Compact  
*Evolution*

- Altezza massima di sollevamento: 8,63 m
- Capacità di sollevamento: 2900 kg
- Sbraccio massimo: 5,80 m
- Trasmissione Varioshift
- JSM: un sistema multifunzione «tutto in uno»

1) *Comandi idraulici*


2) *Selezione direzione avanti/indietro*




 **MANITOU**


## MVT 929 T Compact *Evolution*

 **Portata massima** ..... 2900 kg  
(a 500 mm dal tallone delle forche)

 **Altezza massima di sollevamento:** ..... 8,63 m

 **Pneumatici**  
400/70-20

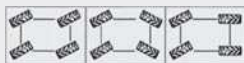
 **Forche (mm)**  
Lunghezza ..... 1200  
Larghezza per spessore ..... 125 x 40  
Distanza massima esterno forche ..... 1040  
Rotazione portaforche ..... 135°

 **Freni multidisco a bagno d'olio sull'assale anteriore**  
**Freno di stazionamento elettro-idraulico multidisco a bagno d'olio**

 **Motore Perkins Euro 3**  
Tipo ..... 1104D-44T 4 cilindri 4400 cm<sup>3</sup>  
Potenza (ISO/TR 14396) ..... 101 CV/74,5 kw  
a 2.200 giri/min .....  
Coppia massima ..... 392 Nm 1400 giri/min  
Iniezione diretta  
Raffreddamento ad acqua


 **Trasmissione Varioshift**  
Inversore di marcia ..... Elettro - idraulico  
Velocità massima: ..... 36 km/h


 **Trazione**  
4 ruote motrici e sterzanti  
con trazione integrale  
permanente e 3 tipi di sterzata.




 **Impianto idraulico**  
Pompa a ingranaggi ..... 80 l/min - 240 bar  
Joystick monoleva **J.S.M. (Joystick Switch and Move)**  
Sterzo Load Sensing con valvola prioritaria

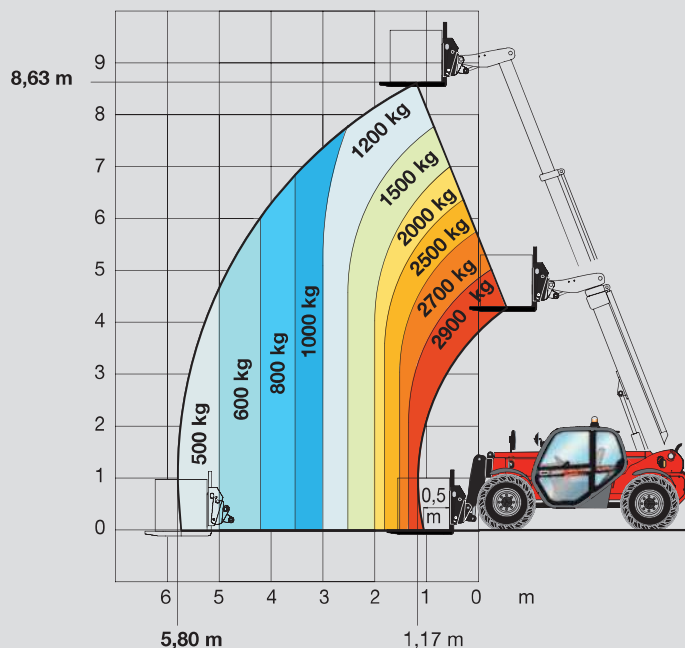
 **Capacità serbatoi**  
Radiatore ..... 15 l.  
Olio motore ..... 8,1 l.  
Olio idraulico ..... 90 l.  
Carburante ..... 95 l.

 **Peso (con forche)** ..... 6380 kg  
**Larghezza massima** ..... 2,11 m  
**Altezza massima** ..... 2,01 m  
**Raggio di sterzata esterno ruote** ..... 4,60 m  
**Lunghezza massima** (alla piastra portaforche) ..... 4,62 m  
**Luce libera da terra** ..... 0,38 m  
**Forza di trazione** ..... 5700 daN

 **Sicurezze**  
Dispositivo di sicurezza luminoso ed acustico per segnalare  
l'eventuale sovraccarico e blocco idraulico automatico dei  
movimenti aggravanti.

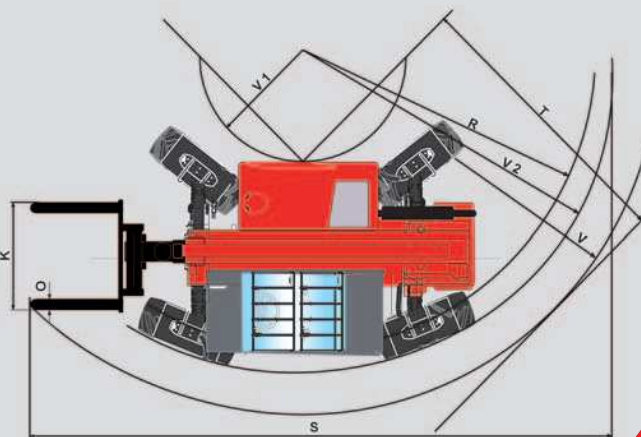
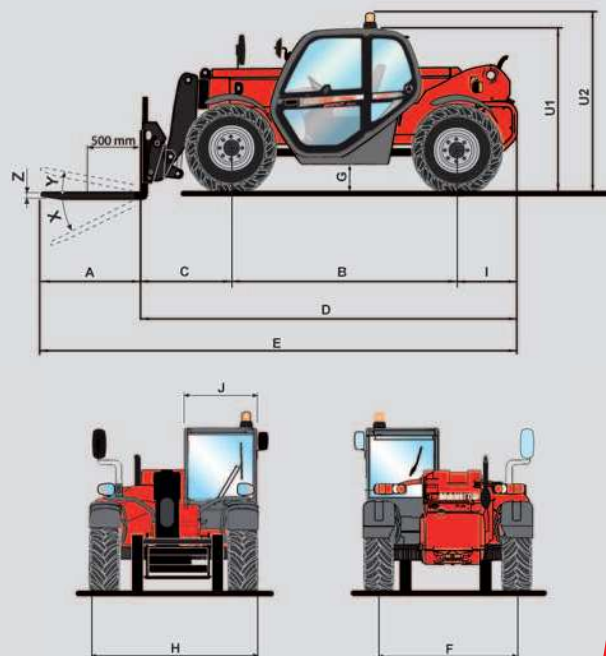
 **Accessori ed attrezzature**  
Per i sollevatori MANITOU è disponibile inoltre una vasta  
gamma di accessori ed attrezzature per l'edilizia, l'industria  
e l'agricoltura.

Ai sensi Normativa EN 1459 - allegato B



MVT 929 T	
A	1200
B	2750
C	1120
D	4620
E	5820
F	1710
G	380
H	2110
I	750
J	1000
K	1040
O	125
R	4295
S	8200
T	2980
U1	2015
U2	2265
V	5240
V1	2165
V2	4600
X	123°
Y	12°
Z	40

mm



AZIENDA CON SISTEMA DI GESTIONE  
PER LA QUALITÀ CERTIFICATO DA DNV  
= UNI EN ISO 9001:2000 =



Le specifiche riportate non impegnano il costruttore e possono essere modificate senza preavviso.  
Gli allestimenti presentati possono essere di serie, in opzione o non disponibili secondo le versioni.

MANITOU Costruzioni Industriali srl

Via C. Colombo, 2 - Cavazzona  
41013 CASTELFRANCO EMILIA (MO)  
Tel. 059 / 959811 - Fax 059 / 959865  
www.it.manitou.com