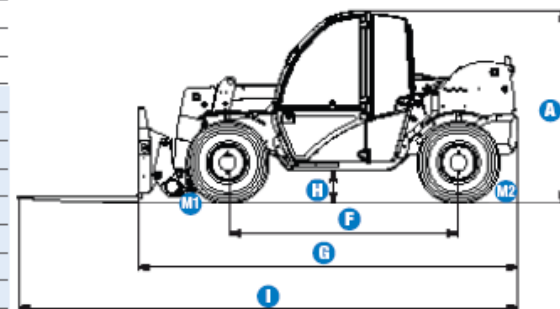
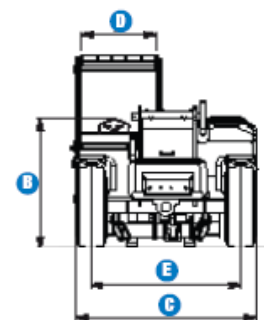


Caratteristiche tecniche

MODELLO		GTH™-2506
MISURE		
Altezza massima di sollevamento		5,79 m
Portata massima		2500 kg
Portata alla massima altezza		2000 kg
Portata al massimo sbraccio		900 kg
Sbraccio massimo in avanti		3,34 m
Sbraccio alla massima altezza		0,60 m
A Altezza		1,92 m
B Altezza al volante		1,25 m
C Larghezza		1,81 m
D larghezza interno cabina		0,75 m
E Carreggiata		1,50 m
F Passo		2,32 m
G Lunghezza alla piastra porta forche		3,84 m
H Altezza libera da terra		0,33 m
I Lunghezza totale		5,04 m
M1 Angolo di attacco		90°
M2 Angolo di uscita		70°



PRESTAZIONI	
Raggio di sterzata interno/esterno	1,70 m/3,35 m
Forza di spinta (con pala 500 lt SAE J732/80)	4185 kg
Forza di traino al dinamometro**	4230 kg/3100 kg
Velocità massima	24 km/h
Rotazione piastra porta-forche	130°
Forche flottanti	L1200 mm sezioni 100 x 40 mm
Pneumatici (DIN 70631)	12-16,5" PR10 - Cerchio ruota a 8 fori
Velocità di sollevamento/discesa**	7s/4s
Velocità di sfilo/rientro**	7s/4s



POTENZA	
Motore	Deutz D2011L04W, 4 cil, Diesel 68 hp (50 kW), Tier 3

CAPACITÀ SERBATOI	
Gasolio	60 L
Olio Motore	10 L
Olio Idraulico	65 L

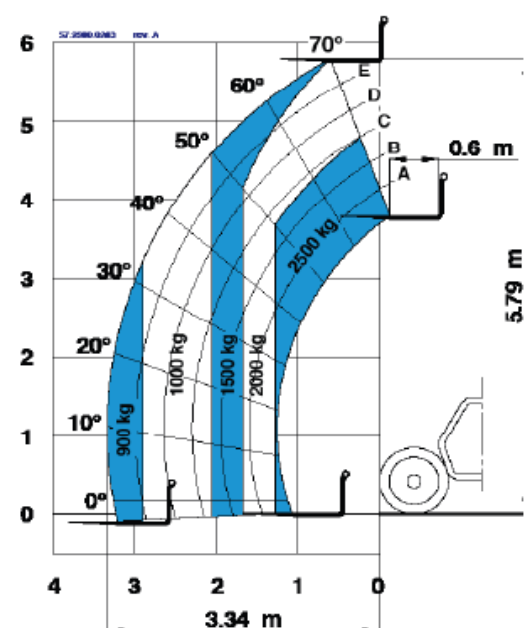
PESO	
Peso***	4450 kg

CONFORMITÀ ALLE NORME

Direttiva Macchine UE 98/37/CE
 Struttura della cabina conforme alle norme ISO3471 (ROPS) e ISO3449 (FOPS) Motore diesel conforme alla Direttiva Europea 97/68/EC fase III

*Con carico ** A vuoto

***Il peso varia in funzione delle opzioni e degli standard del paese in cui la macchina è stata consegnata



Norma EN1459, Annesso B

Caratteristiche

CARATTERISTICHE STANDARD

DATI TECNICI

- Capacità massima di sollevamento 2.500 kg
- Altezza massima di sollevamento 5,79 m
- Sbraccio massimo in avanti 3,34 m

COMPONENTI DI SERIE

- 4-ruote motrici e sterzanti
- 3 modalità di sterzo:
 - anteriore
 - a granchio
 - coordinata sulle 4 ruote
- Linea idraulica principale su braccio
- Sterzo servoassistito
- Trasmissione idrostatica, pompa e motore a cilindrata variabile
- Joystick elettro-proporzionale 4x1
- Dispositivo antislittamento differenziale su assale anteriore
- Forche flottanti
- Piastra porta-attrezzi con aggancio meccanico
- Porta a due sezioni: inferiore in acciaio, superiore in vetro ad apertura indipendente
- Gli indicatori di lunghezza e angolo su braccio corrispondono ai diagrammi di carico
- Sedile ammortizzato e regolabile
- Volante di grande diametro
- Tergicristallo anteriore e posteriore
- Tendina parasole
- Griglia di protezione interno tetto cabina
- Due specchietti retrovisori
- Luci anteriori e posteriori
- Motore posizionato lateralmente per un facile accesso alle componenti
- Freno multidisco in bagno d'olio, autoregistrante, sull'assale anteriore
- Serbatoio carburante con chiusura
- Dispositivo di controllo della stabilità mediante:
 - indicatore con segnale a LED colorati
 - avvisatore acustico
 - blocco automatico dei movimenti di sfilo e discesa del braccio in caso di sovraccarico
- Collare per manutenzione

POTENZA

- Motore Deutz diesel 50 kW (68 HP), Tier 3

PNEUMATICI

- 12-16,5" PR10. Cerchio ruota a 8 fori (DIN 70361)

ACCESSORI & OPTIONAL

DOTAZIONI

- Aria condizionata
- Seconda linea idraulica + linea elettrica sul braccio
- Aggancio rapido idraulico per attrezzature
- Predisposizione benna miscelatrice
- Filtro aria speciale
- Inching idraulico
- Griglia parabrezza
- Faro orientabile su braccio
- Bracciolo supplementare
- Specchio retrovisore addizionale occhio di pesce
- Kit tergicristallo cabina
- Pneumatici 12-16,5" PR10 in poliuretano (anziché standard)
- Olio biodegradabile HF-E Shell
- Gancio di traino da 6 t

ACCESSORI

- Ruota completa 12-16,5" PR10
- Ruota completa 12-16,5" PR10 in poliuretano
- Benna per inerti 500 lt
- Benna per materiali leggeri 800 lt
- Benna per calcestruzzo, 500 lt ad apertura manuale/idraulica
- Benna miscelatrice per calcestruzzo 250 lt con radiocomando
- Cestello porta-mattoni
- Crick idraulico 10 ton + chiave a bussola 24 mm
- Kit piastra porta-forche e Forche fisse FEM2
- Traslatore idraulico forche (+/-100mm)
- Gancio fisso su piastra
- Falcone meccanico 2 m, portata 1250 kg
- Falcone meccanico 2 m, portata 400 kg
- Trivella 250 mm
- Spazzatrice con raccolta residui



Direzione Commerciale - Dolo (Ve) - dolo@ctelift.com
tel. +39 041 51.00.130 - fax +39 041 41.38.44
Sede Legale e Stabilimento - Rovereto (Tn) - info@ctelift.com
tel. +39 0464 48.50.50 - fax +39 0464 48.50.99
Filiale di Milano - S. Giuliano Milanese (MI) - milano@ctelift.com
tel. +39 02 98.81.100 - fax +39 02 98.28.20.96
Filiale di Bertinoro (FC) bertinoro@ctelift.com
tel. +39 0543 44.88.30 - fax +39 0543 44.83.43

CTE UK Ltd Unit L - Feldspar Close - W.P. - Le19 4SD Enderby Leicestershire - UK
CTE FRANCE Sas 5, Allée des Souches - 79260 Achères - France

CTE S.p.A. | www.ctelift.com

Punti assistenza vendita
Bari, Bologna, Cagliari, Catania, Cesena, Dolo, Fano, Ferrara, Firenze,
Forlì, Milano, Modena, Napoli, Palermo, Pisa, Pistoia, Pordenone,
Ragusa, Roma, Rovereto, Sassari, Taranto, Torino, Udine.

I dati contenuti nel presente catalogo sono impegnativi, ci riserviamo di apportare modifiche in qualsiasi momento senza preavviso. Le informazioni riportate hanno solo scopo illustrativo. Riferirci al "Manual of use e manutenzione" e alle vigenti norme di legge per avere le istruzioni relative all'uso sicuro di questa apparecchiatura.