

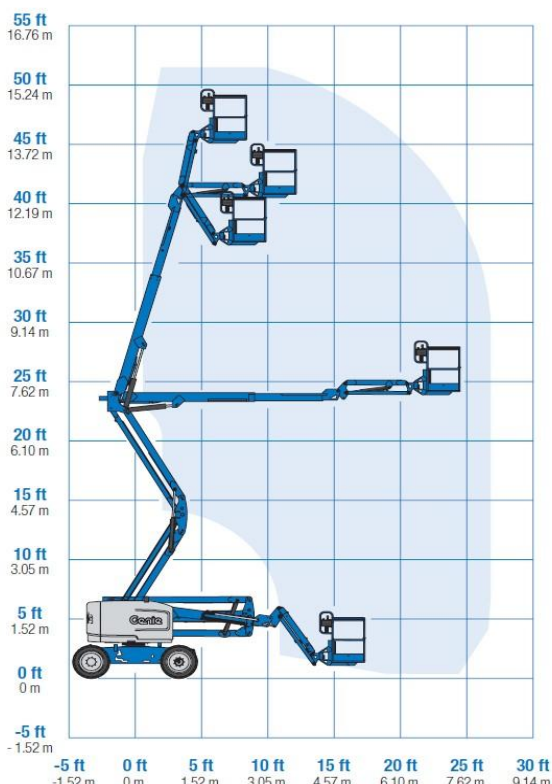
### DATI TECNICI

Altezza di lavoro	15,86m
Altezza piano calpestio	13,86m
Punto d'articolazione	7,14m
Sbraccio massimo	7,52m
Portata massima cesta	227kg
Dimensione cesta	1,83x0,76m
Rotazione cesta	160°
Peso	6460kg
Escursione Jib	135°

### PIATTAFORMA ARTICOLATA DIESEL Z-45/25J RT GENIE



### AREA DI LAVORO (MT)



### DIMENSIONI DI INGOMBRO

C	Altezza a riposo	2,13m
D	Lunghezza	6,65m
E	Larghezza	2,29m
F	Interasse	2,03m
	Pendenza massima	45%
	Rotazione torretta	355°

- Traslazione in altezza

