

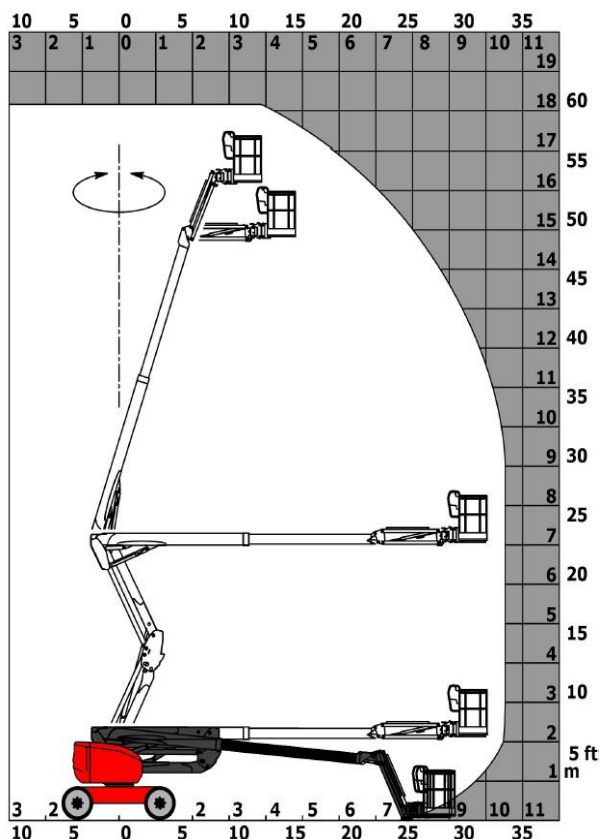
DATI TECNICI

Altezza di lavoro	18,19m
Altezza piano calpestio	16,19m
Punto d'articolazione	7,55m
Sbraccio massimo	10,51m
Portata massima cesta	230kg
Dimensione cesta	1,80x0,80m
Rotazione cesta	180°
Peso	7430kg
Escursione Jib	140°

PIATTAFORMA ARTICOLATA DIESEL 180ATJ MANITOU



AREA DI LAVORO (MT)



DIMENSIONI DI INGOMBRO

H17	Altezza a riposo	2,74m
L1	Lunghezza	7,79m
B1	Larghezza	2,32m
Y	Interasse	2,20m
H18	Altezza di trasporto	2,56m
	Pendenza massima	45%
	Rotazione torretta	350°

- Traslazione in altezza
- Inclinazione max 5°

