

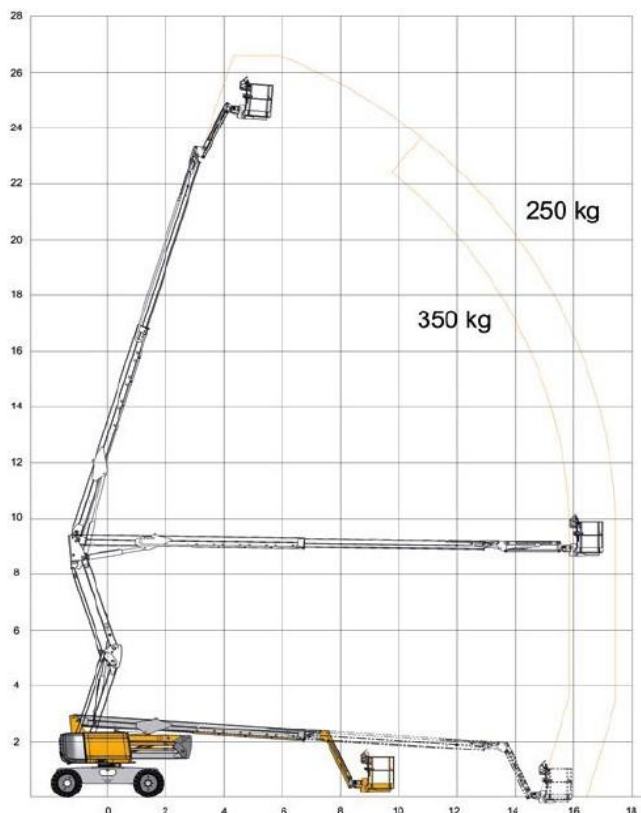
PIATTAFORMA ARTICOLATA DIESEL HT26RTJ HAULOTTE

DATI TECNICI

Altezza di lavoro	26,00m
Altezza piano calpestio	24,00m
Punto d'articolazione	6,80m
Sbraccio massimo	14,600m
Portata massima cesta	230kg
Dimensione cesta	1,80x0,80m
Rotazione cesta	180°
Peso	14150kg



AREA DI LAVORO (MT)



DIMENSIONI DI INGOMBRO

	Altezza a riposo	2,67m
A	Lunghezza	11,90m
B	Larghezza	2,38m
D	Interasse	2,80m
C	Altezza di trasporto	3,10m
	Pendenza massima	40%
	Escursione Jib	140%
	Rotazione torretta	360°C

- Traslazione in altezza
- Inclinazione max 5°

