

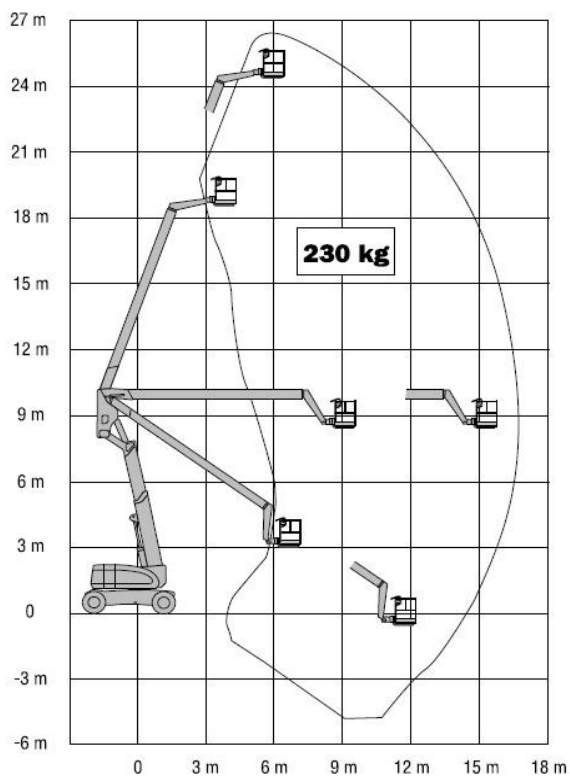
### DATI TECNICI

Altezza di lavoro	26,38m
Altezza piano calpestio	24,38m
Punto d'articolazione	9,78m
Sbraccio massimo	16,15m
Portata massima cesta	230kg
Dimensione cesta	1,83x0,91m
Rotazione cesta	180°
Peso	15030kg

### PIATTAFORMA ARTICOLATA DIESEL 800A JLG



### AREA DI LAVORO (MT)



### DIMENSIONI DI INGOMBRO

	Altezza a riposo	2,67m
E	Lunghezza	11,23m
B	Larghezza	2,44m
F	Interasse	3,05m
	Altezza di trasporto	3,00m
	Pendenza massima	45%
	Rotazione torretta	360°C

- Traslazione in altezza

