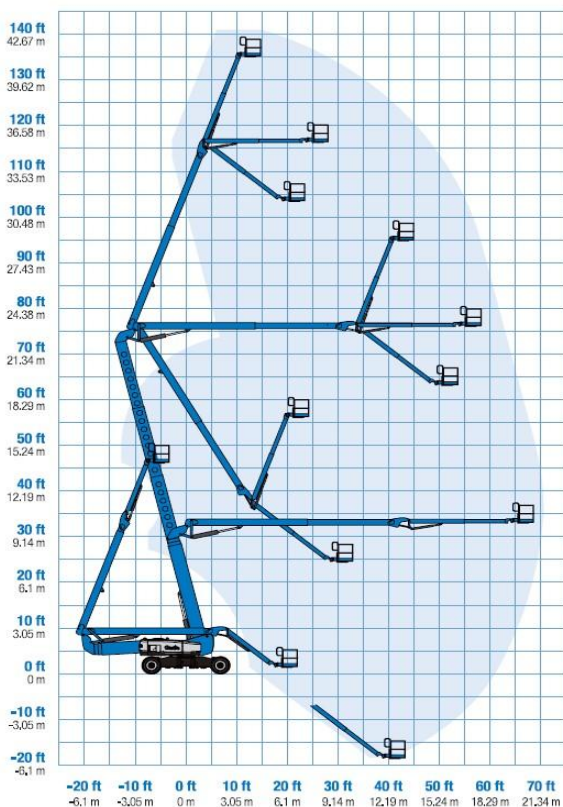


DATI TECNICI

Altezza di lavoro	43,15m
Altezza piano calpestio	41,15m
Punto d'articolazione	23,01m
Sbraccio massimo	21,26m
Portata massima cesta	272kg
Dimensione cesta	2,44x1,83m
Rotazione cesta	160°
Peso	21092kg
Escursione Jib	110°

AREA DI LAVORO (MT)



PIATTAFORMA ARTICOLATA DIESEL ZX-135/70 GENIE



DIMENSIONI DI INGOMBRO

D	Altezza a riposo	3,05m
E	Lunghezza	11,46m
B	Larghezza	2,49m
F	Interasse	3,81m
	Altezza di trasporto	3,05m
	Pendenza max	45%
	Rotazione torretta	360°

- Traslazione in altezza
- Inclinazione max 4,5°

