

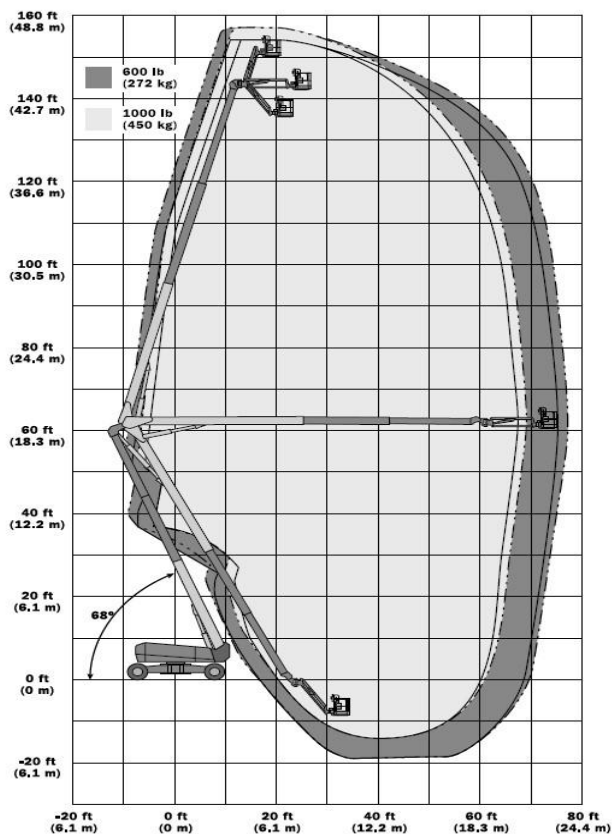
PIATTAFORMA ARTICOLATA DIESEL 1500AJP JLG

DATI TECNICI

| | |
|-------------------------|------------|
| Altezza di lavoro | 48,10m |
| Altezza piano calpestio | 46,10m |
| Punto d'articolazione | 18,40m |
| Sbraccio massimo | 23,55m |
| Portata massima cesta | 270-450kg |
| Dimensione cesta | 2,44X0,91m |
| Rotazione cesta | 180° |
| Peso | 26,027kg |
| Escursione Jib | 125° |



AREA DI LAVORO (MT)



DIMENSIONI DI INGOMBRO

| | | |
|----|--------------------|--------|
| D | Altezza a riposo | 3,10m |
| E1 | Lunghezza | 15,10m |
| B1 | Larghezza | 2,50m |
| F | Interasse | 3,50m |
| B2 | Larghezza massima | 4,60m |
| | Pendenza massima | 40% |
| | Rotazione torretta | 360° C |

- Traslazione in altezza

