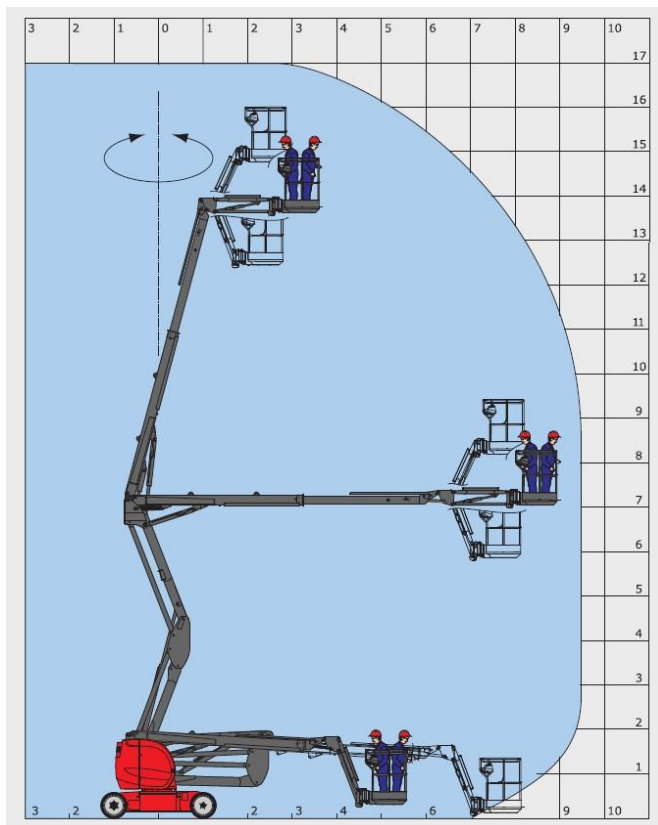


DATI TECNICI

Altezza di lavoro	17,00m
Altezza piano calpestio	15,00m
Punto d'articolazione	7,27m
Sbraccio massimo	9,43m
Portata massima cesta	230kg
Dimensione cesta	1,20x0,92m
Rotazione Jib	+70°/-70°
Peso	7435kg



AREA DI LAVORO (MT)



DIMENSIONI DI INGOMBRO

3	Altezza a riposo	3,00m
2	Lunghezza	6,97m
1	Larghezza	1,90m
10	Interasse	2,20m
	Larghezza massima	6,97m
	Rotazione torretta	355° C
	Pendenza massima	21%

- Pneumatici antitraccia
- Traslazione in altezza

