

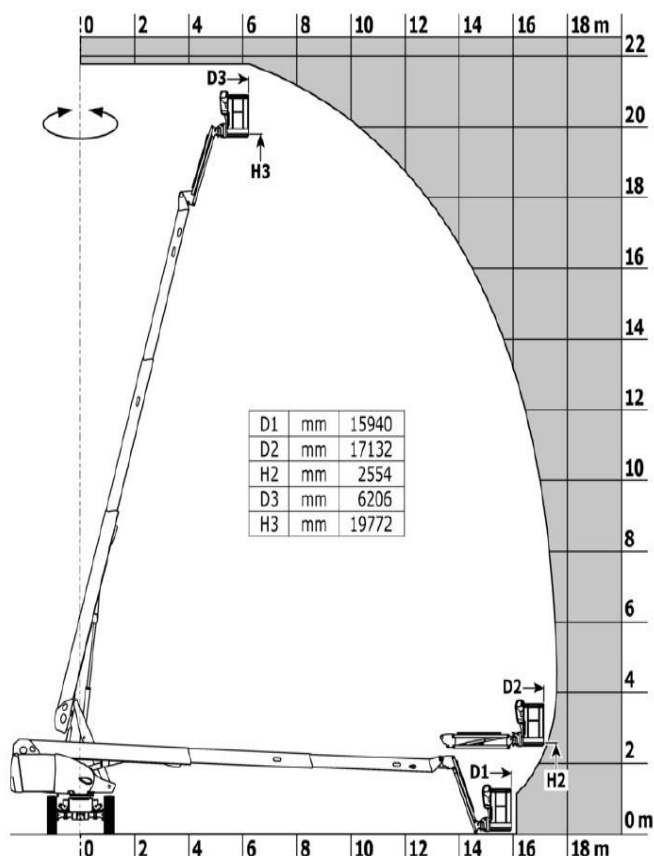
### DATI TECNICI

Altezza di lavoro	21,74m
Altezza piano calpestio	19,74m
Sbraccio massimo	17,79m
Portata massima cesta	400kg
Dimensione cesta	2,30x0,90m
Rotazione cesta	180°
Peso	9600kg
Escursione Jib	+70°/-63°

### PIATTAFORMA TELESCOPICA DIESEL 220TJ+ MANITOU



### AREA DI LAVORO (MT)



### DIMENSIONI DI INGOMBRO

C	Altezza a riposo	2,93m
A	Lunghezza	8,80m
B	Larghezza	2,42m
D	Interasse	2,45m
	Altezza di trasporto	2,51m
	Pendenza massima	45%
	Rotazione torretta	360° C

- Traslazione in altezza
- Inclinazione max 4°

