

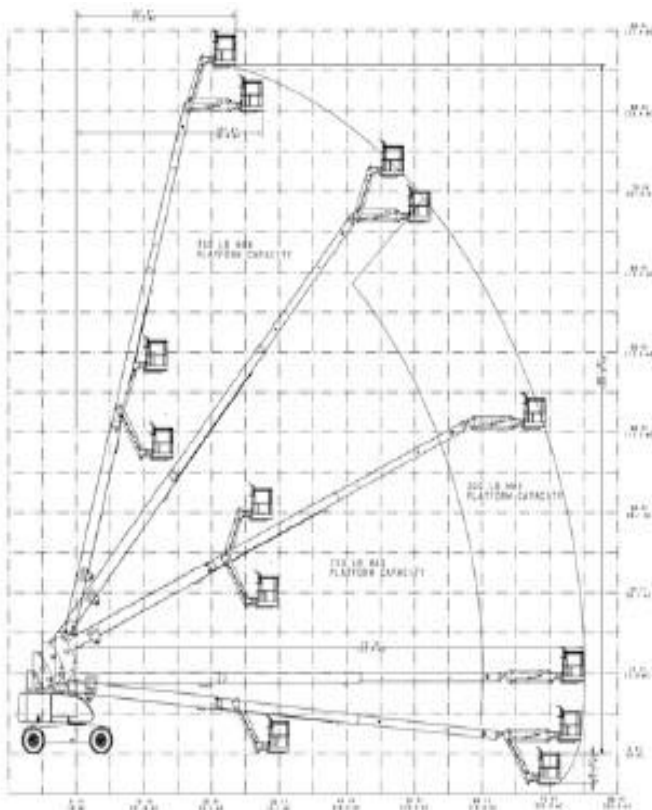
PIATTAFORMA TELESCOPICA DIESEL 860SJ JLG

DATI TECNICI

Altezza di lavoro	28,21m
Altezza piano calpestio	26,21m
Sbraccio massimo	23,51m
Portata massima cesta	230kg
Dimensione cesta	2,44x0,91m
Rotazione cesta	180°
Peso	17200kg
Escursione jib	130°



AREA DI LAVORO (MT)



DIMENSIONI DI INGOMBRO

	Altezza a riposo	3,05m
E	Lunghezza	12,19m
B	Larghezza	2,49m
F	Interasse	3,05m
D	Altezza di trasporto	3,05m
	Pendenza massima	45%
	Rotazione torretta	360°C

- Traslazione in altezza

