

### DATI TECNICI

Portata max	12000kg
Altezza max di sollevamento	9,80m
Sbraccio massimo	5,30m
Sbraccio alla max. portata	1,30m
Peso	16200kg

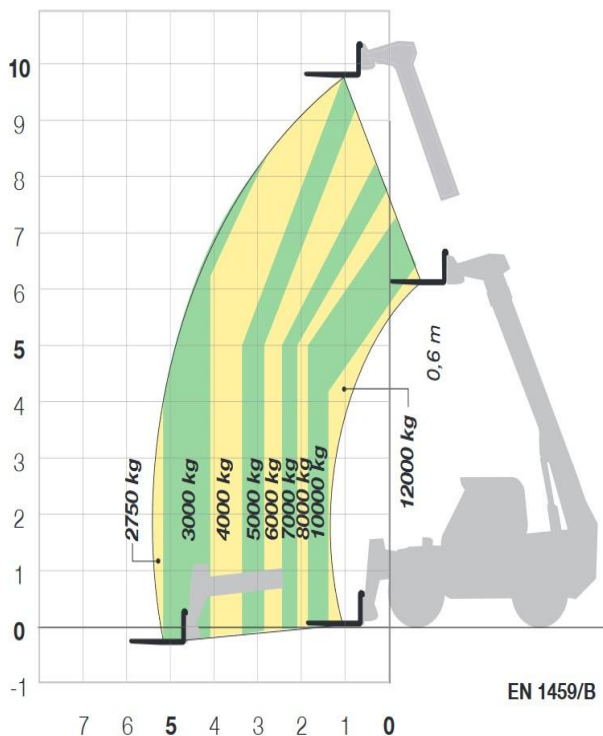
### SOLLEVATORE TELESCOPICO FISSO 10M 120Q MERLO



#### IL SOLLEVATORE PUO' ESSERE EQUIPAGGIATO CON:

Forche-Gancio

### AREA DI LAVORO (MT)



### DIMENSIONI DI INGOMBRO

P	Altezza	2,85m
A	Lunghezza (senza forche)	5,77m
H	Larghezza	2,52m
C	Interasse	3,29m
M	Larghezza cabina	1,01m

