

DATI TECNICI

Portata max	3000kg
Altezza max di sollevamento	9,80m
Sbraccio massimo	6,70m
Sbraccio alla max. portata	2,50m
Peso	7600kg



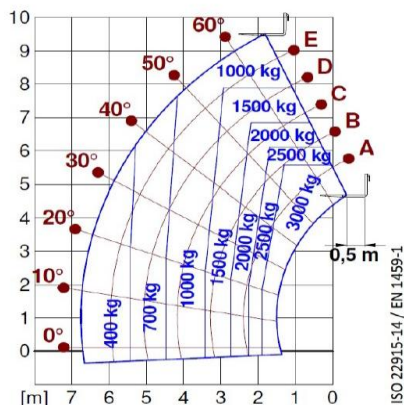
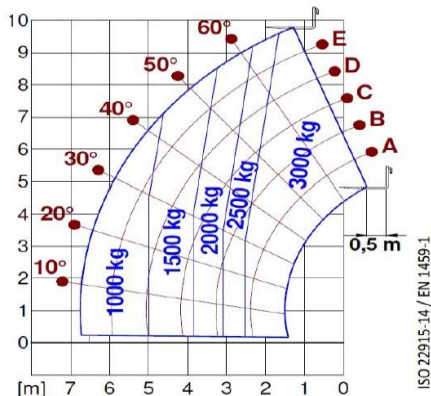
SOLLEVATORE TELESCOPICO FISSO 10M 30Q MERLO

IL SOLLEVATORE PUO' ESSERE EQUIPAGGIATO CON:

Forche-Gancio-Benna-Falco

DIMENSIONI DI INGOMBRO

AREA DI LAVORO (MT)



P	Altezza	2,12m
A	Lunghezza (senza forche)	4,70m
H	Larghezza	2,10m
C	Interasse	2,74m
M	Larghezza cabina	1,01m

