

### DATI TECNICI

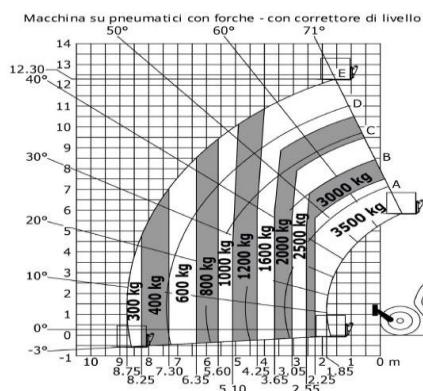
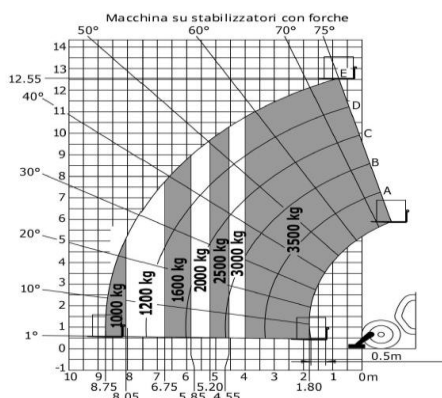
Portata max	3500kg
Altezza max di sollevamento	12,55m
Sbraccio massimo	8,75m
Peso	9280kg
Lunghezza forche	1200mm
Spessore forche	45mm
Larghezza forche	125mm



### IL SOLLEVATORE PUO' ESSERE EQUIPAGGIATO CON

Forche-Gancio-Falco-Falco con argano-Benna-Navicella

### AREA DI LAVORO (MT)



### DIMENSIONI DI INGOMBRO

h17	Altezza	2,42m
	Lunghezza (senza forche)	5,86m
b1	Larghezza	2,27m
	Interasse	2,88m
b4	Larghezza cabina	0,88m

