

DATI TECNICI

Portata max	3800kg
Altezza max di sollevamento	12,60m
Sbraccio massimo	8,60m
Sbraccio alla max. portata	3,00m
Peso	8650kg

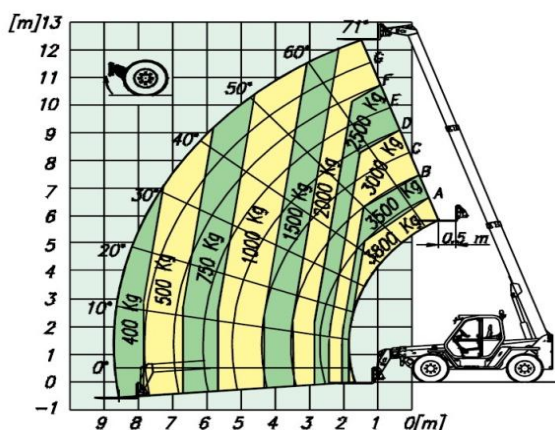
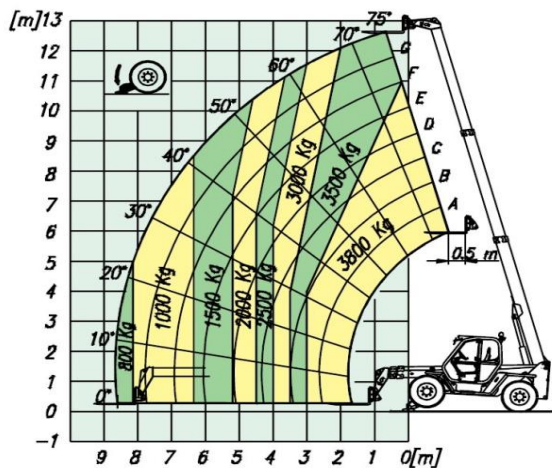
SOLLEVATORE TELESCOPICO FISSO 13M 38Q MERLO



IL SOLLEVATORE PUO' ESSERE EQUIPAGGIATO CON:

Forche-Gancio-Falcone-Argano-Falcone con argano-Benna-Navicella

AREA DI LAVORO (MT)



DIMENSIONI DI INGOMBRO

P	Altezza	2,44m
A	Lunghezza (senza forche)	5,24m
H	Larghezza	2,22m
C	Interasse	2,75m
M	Larghezza cabina	1,00m

