

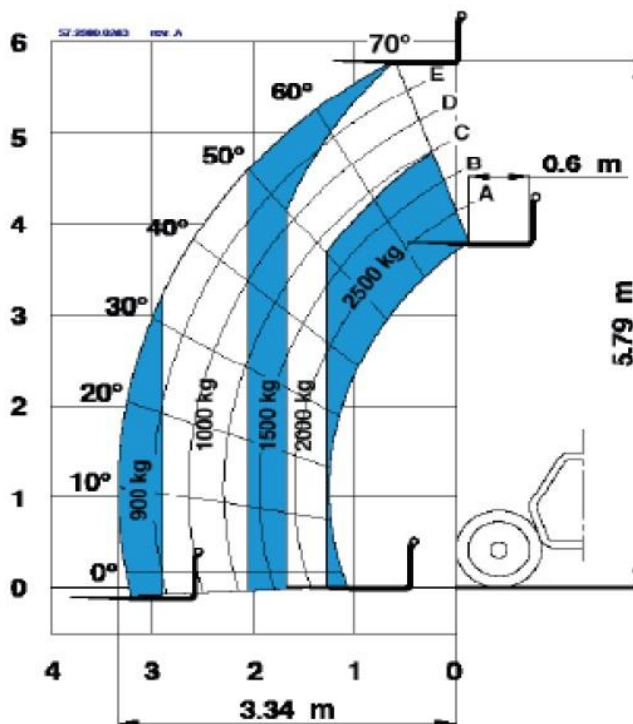
DATI TECNICI

Portata max	2500kg
Altezza max di sollevamento	5,79m
Sbraccio massimo	3,34m
Sbraccio alla max altezza	0,60m
Portata al max sbraccio	2000kg
Peso	4450kg

IL SOLLEVATORE PUO' ESSERE EQUIPAGGIATO CON:

Forche-Benna-Gancio

AREA DI LAVORO (MT)



SOLLEVATORE TELESCOPICO FISSO 6M 25Q GENIE



DIMENSIONI DI INGOMBRO

A	Altezza	1,92m
	Lunghezza (senza forche)	3,84m
C	Larghezza	1,81m
F	Interasse	2,32m
D	Larghezza cabina	0,75m

