

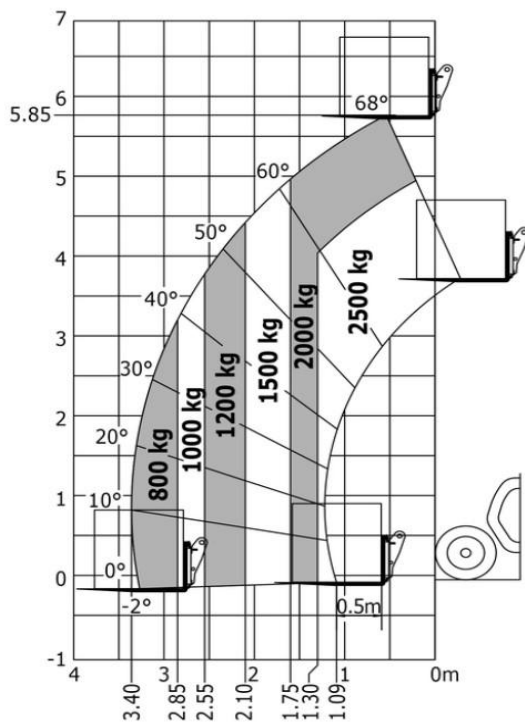
DATI TECNICI

| | |
|-----------------------------|--------|
| Portata max | 2500kg |
| Altezza max di sollevamento | 5,85m |
| Sbraccio massimo | 3,40m |
| Peso | 4800kg |
| Lunghezza forche | 1200mm |
| Spessore forche | 45mm |
| Larghezza forche | 125mm |

IL SOLLEVATORE PUO' ESSERE EQUIPAGGIATO CON:

Forche-Gancio-Benna

AREA DI LAVORO (MT)



SOLLEVATORE TELESCOPICO FISSO 6M 25Q MANITOU



DIMENSIONI DI INGOMBRO

| | | |
|-----|--------------------------|-------|
| h17 | Altezza | 1,92m |
| | Lunghezza (senza forche) | 3,90m |
| b1 | Larghezza | 1,81m |
| | Interasse | 2,30m |
| b4 | Larghezza cabina | 0,79m |

