

DATI TECNICI

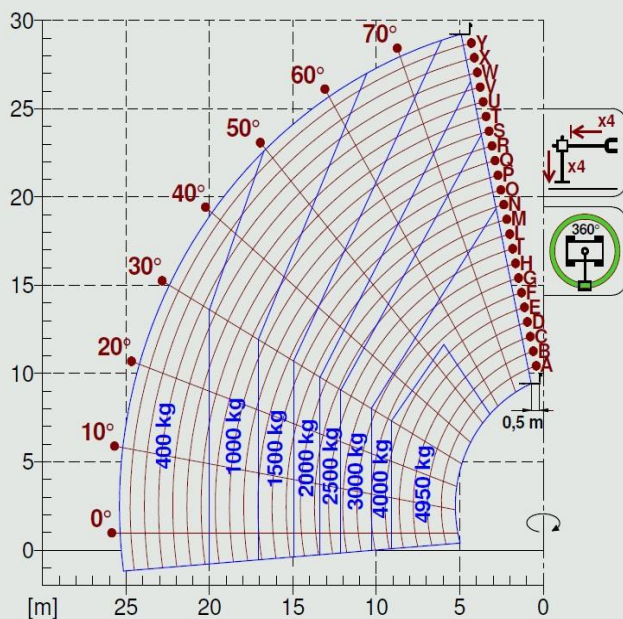
Portata max	4950kg
Altezza max di sollevamento	29,20m
Sbraccio massimo	25,40m
Sbraccio alla max. portata	6,20m
Portata alla max altezza	2000kg
Portata al max sbraccio	400
Peso	13500kg

IL SOLLEVATORE PUO' ESSERE EQUIPAGGIATO CON:

Forche-Gancio-Falcone-Argano-Falcone con argano-Benna-Navicella

AREA DI LAVORO (MT)

ROTO 50.30



SOLLEVATORE TELESCOPICO ROTANTE 30M 50Q MERLO



DIMENSIONI DI INGOMBRO

P	Altezza	3,16m
A	Lunghezza (senza forche)	7,79m
H	Larghezza	2,49m
C	Interasse	3,20m
M	Larghezza cabina	1,01m
L	Larghezza max	4,95m

