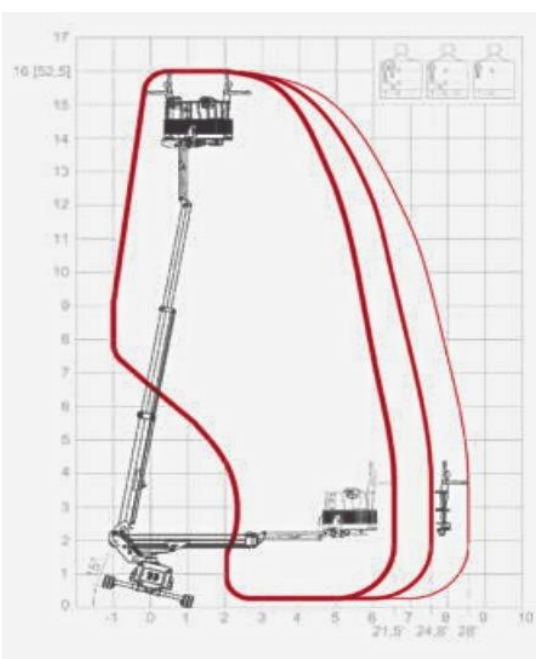


### DATI TECNICI

Altezza di lavoro	16,00m
Altezza piano calpestio	14,00m
Altezza di traslazione	9,00m
Sbraccio max (carico da 80kg/ 140kg/ 230kg)	8,50m/7,70m/ 6,70m
Angolo di rot. torretta	+/- 110°
Dimensione Navicella	1,40 x 0,70 m
Angolo di rot. navicella	+/- 70°
Portata Max navicella	230kg
Livellamento laterale e longitudinale	+/- 15°
Peso	3850

### AREA DI LAVORO (MT)



### PIATTAFORMA CINGOLATA JIBBI 1670 ALMACRAWLER



### DIMENSIONI DI INGOMBRO

Altezza a riposo	1,990m
Lunghezza	5,170m
Ingombro	2,450m
Pendenza superabile	25°

