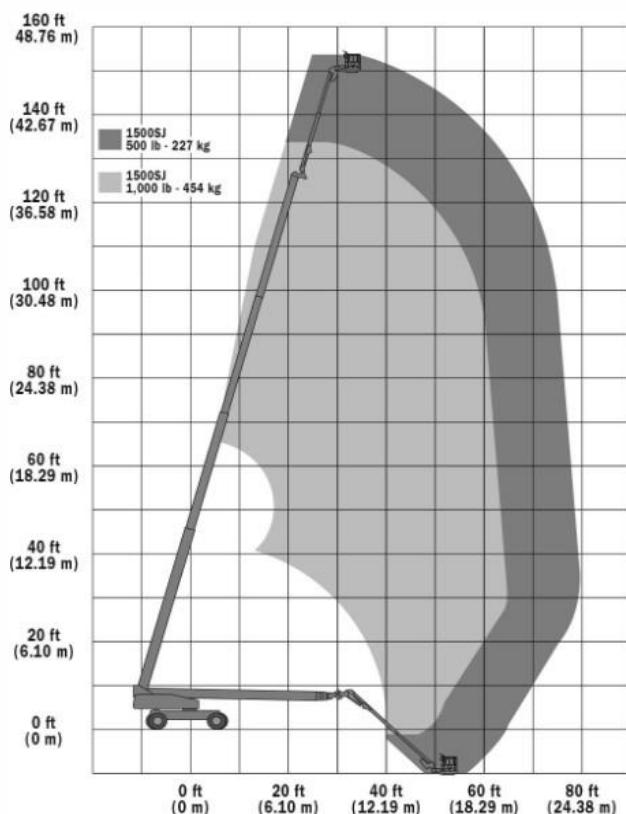


DATI TECNICI

Altezza di lavoro	47,72m
Altezza piano calpestio	45,72m
Sbraccio massimo	25,03m
Portata massima cesta	230-450kg
Dimensione cesta	2,44X0,91m
Peso	22000kg
Pendenza Superabile	40%



AREA DI LAVORO (MT)



DIMENSIONI DI INGOMBRO

D	Altezza a riposo	3,05m
E1	Lunghezza	18,81m
B1	Larghezza	2,49m
B2	Larghezza massima	3,81m
	Rotazione torretta	360° C

- Traslazione in altezza

